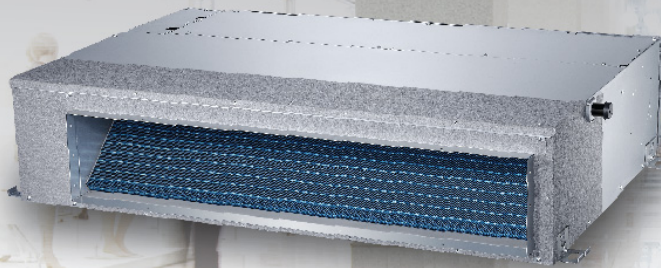


Climatización Profesional Light Comercial On Off



**Tecnología y versatilidad
para tus proyectos**

BGH
Eco Smart

Una **solución** para cada necesidad



Nuestra línea de equipos light comercial se adapta a las necesidades de tu local comercial u oficina, brindándote el mejor confort en la climatización de tus ambientes.



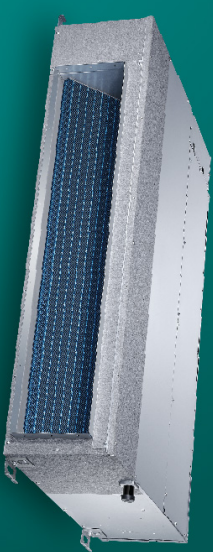
Flujo horizontal



Reducidas dimensiones



Condensadora universal compatible
con baja silueta, piso techo y cassette



Condensadora Universal

La solución que se adapta a tu necesidad

- Control remoto con pantalla y timer
- Función manual
- Autodiagnóstico
- Blue Fin en unidad exterior
- Control de descongelamiento
- Presostato de alta y baja
- Protección contra la falta o inversión de fase



Refrigerante R410A



Máxima calidad garantizada



Máximo Comfort

220V
2TR



| Modelo | BSCH24GMO | BSCH36CTO | BSCH60CTP | BSGH22CTP |
|---|--------------------|------------------|---------------|---------------|
| Capacidad nominal (TR) | 2 | 3 | 5 | 6 |
| Peso Neto (Kg) | 52,7 | 74,4 | 97 | 97 |
| Dimensiones (cm) Ancho x Alto x Prof | 84,5 x 70,2 x 36,3 | 94,6 x 81 x 41 | 90 x 117 x 35 | 90 x 117 x 35 |
| Alimentación (Fases x Volts x Hz) | 1 x 220-240 x 50 | 3 x 380-415 x 50 | | |
| Corriente a máx. potencia (A) | 18 | 7 | 11 | 12,6 |
| Potencia eléctrica (W) Frío | 2.600 | 3.600 | 5.060 | 6.272 |
| Potencia eléctrica (W) Calor | 2.400 | 3.650 | 4.763 | 5.800 |
| Tipo de compresor | | Scroll | | |
| Nivel de Ruido (db) | 62 | 63 | 63 | 62 |
| Temp. Límite de Operación Aire Exterior (°C) Frío | 18~-43 | -7~-43 | 18~-43 | 18~-43 |
| Temp. Límite de Operación Aire Exterior (°C) Calor | | | -7~-24 | |
| Distancia de cañería entre unidad Interior y exterior (m) Min./Max. | 3/25 | 3/30 | | 3/50 |
| Altura máx. entre unidad Int. y ext. (m) | 15 | 20 | | 30 |
| Caño de conexión (líquido) | | | 3/8" | |
| Caño de conexión (gas) | 5/8" | | | 3/4" |
| Protección contra fallas | | SÍ | | |
| Autodiagnóstico | | SÍ | | |
| Carga de refrigerante incluida (m) | | | | 5 |



Bajo nivel sonoro



Hot-Start



Auto restart

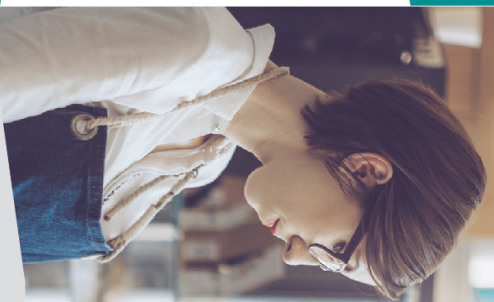


Funcionamiento en modo bomba de calor hasta -10°C para Cassette y -7°C para Baja Silueta

Split Piso Techo

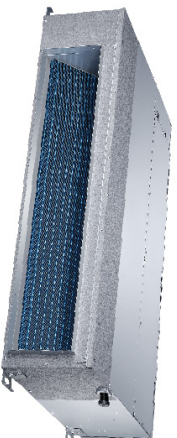


Swing
horizontal



| | BSPTH36CTO | BSPTH60CTP | BSPTH72CTP |
|--|---------------------|-------------------|-------------------|
| Capacidad Nominal (TR) | 3 | 5 | 6 |
| Peso Neto (Kg) | 29,9 | 39 | 39 |
| Dimensiones (cm) Ancho x Alto x Prof | 128,5 x 23,5 x 67,5 | 165 x 23,5 x 67,5 | 165 x 23,5 x 67,5 |
| Volumen de aire (m ³ /h) (alta/medial/baja) | 1.819/1.536/1.331 | 2.267/1.846/1.636 | 2.300/1.800/1.600 |
| Nivel de ruido (db) (alta/medial/baja) | 53,6 / 47,1 | 54,5/50,6/48,0 | 55 / 46 |
| Tensión de alimentación (Fases x Volts x Hz) | 1 x 220 - 240 x 50 | | |

Baja Silueta



Aletas hidrofílicas
tipo BlueFin
anticorrosivo

| | BSBSM24CMO | BSBSM36CTO | BSBSM60CTP | BSBSM72CTP |
|--|--------------------|-------------------|-----------------|-----------------|
| Capacidad Nominal (TR) | 2 | 3 | 5 | 6 |
| Peso Neto (Kg) | 32,2 | 32,2 | 46 | 46 |
| Dimensiones (cm) Ancho x Alto x Prof | 110 x 24,9 x 77,4 | 110 x 24,9 x 77,4 | 120 x 30 x 87,4 | 120 x 30 x 87,4 |
| Volumen de aire (m ³ /h) (alta/medial/baja) | 1.358/964 | 1.804/1.149 | 2.100/1.490 | 2.400/1.490 |
| Nivel de ruido (db) (alta/medial/baja) | 43,6 / 37,9 | 48,7 / 40,6 | 48,5 / 41 | 50 / 40 |
| Tensión de alimentación (Fases x Volts x Hz) | 1 x 220 - 240 x 50 | | | |

Cassette



Cuatro vías de
difusión de aire

| | BSK24CMO | BSK36CTO | BSK60CTP | BSK72CTP |
|--|--------------------|-------------------|-------------------|-------------------|
| Capacidad Nominal (TR) | 2 | 3 | 5 | 6 |
| Peso Neto (Kg) | 22,1 | 24,9 | 27 | 29 |
| Dimensiones (cm) Ancho x Alto x Prof | 84 x 20,5 x 84 | 84 x 24,5 x 84 | 84 x 24,5 x 84 | 84 x 28,7 x 84 |
| Volumen de aire (m ³ /h) (alta/medial/baja) | 1.200/1.050/900 | 1.731/1.494/1.297 | 1.900/1.600/1.400 | 2.000/1.700/1.500 |
| Nivel de ruido (db) (alta/medial/baja) | 50 / 41 | 51,7 / 45,2 | 53 / 44 | 53 / 44 |
| Tensión de alimentación (Fases x Volts x Hz) | 1 x 220 - 240 x 50 | | | |

BGH

Eco Smart

www.bgh.com.ar

Síguenos en  [BGH Eco Smart](#)

 [ecosmart.bgh](#)  [@ecosmart.bgh](#)